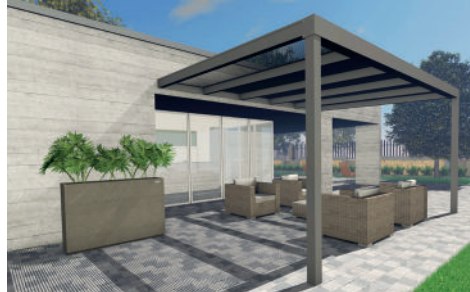
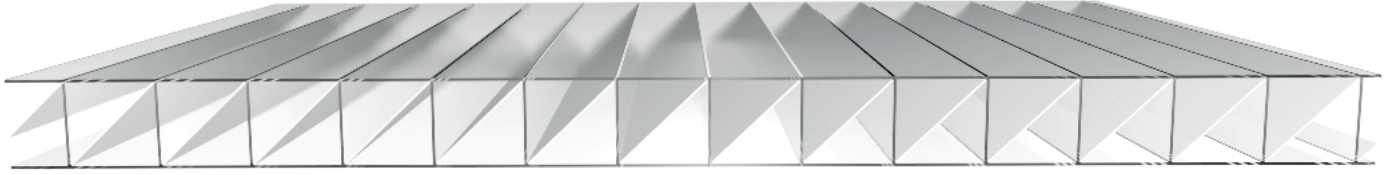


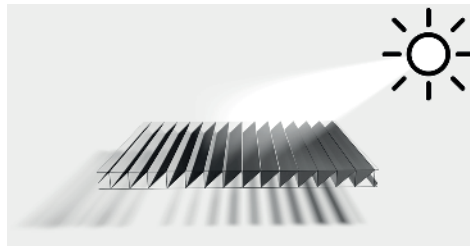
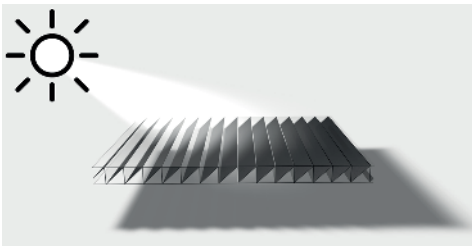
Technisches Datenblatt



Die Hohlkammerscheibe **PC 16-N** ist ein weiteres Ergebnis der innovativen und leistungsfähigen Extrusionstechnik von **RODECA**.

Durch die diagonalen Schalen entsteht je nach Einfärbung ein einzigartiger Schatten- als auch Designeffekt.

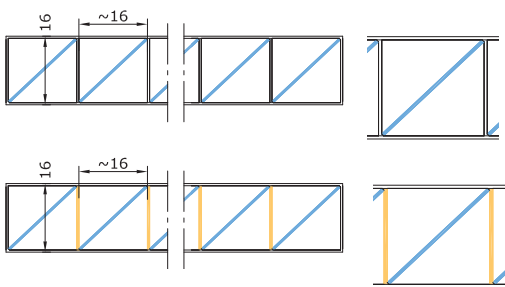
Neben den Außenwänden der PC 16-N können sowohl die diagonalen Schalen, als auch die vertikalen Stege unterschiedlich eingefärbt werden.



Rodeca Hohlkammerscheiben

Produkteigenschaften

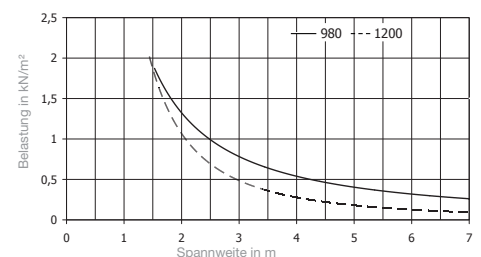
Baubreite	980 mm**
Dicke	16 mm
Gewicht	ca. 2800 g/m ²
Struktur	2 Schalen / 1 Diagonale
U _p -Wert	2,4 W/m ² K vertikal / 2,6 W/m ² K horizontal
Brandklassifizierung	B-s1, d0
Produktionstoleranzen	EN 16153
Lichttransmission	Beispiele - Außenschalen u. Stege farblos (clear) / Diagonale opakweiß Lichteinfall 90° ca. 45%*, 45° ca. 29%*, 135° ca. 55%* - Außenschalen u. Stege farblos (clear) / Diagonale titangrau Lichteinfall 90° ca. 18%*, 45° ca. 6%*, 135° ca. 33%* - Außenschalen u. Stege farblos (clear) / Diagonale Heatbloc L Lichteinfall 90° ca. 15%*, 45° ca. 4%*, 135° ca. 31%*
UV-Schutz	UV-Schutzschicht auf der Außenseite
Ausführungen	Color & Tricolor (auf Anfrage**)



Color
Diagonale eingefärbt
Außenschalen und Stege farblos

Tricolor
Diagonale eingefärbt
Stege eingefärbt
Außenschalen farblos

Spannweiten



Bei den hier dargestellten Spannweiten handelt es sich um empfohlene, unverbindliche Richtwerte bei vierseitiger Auflage.

*interne Messungen

**Mindestmenge erforderlich

RODECA Produkte sind nach den verschiedenen Kriterien geprüft sowie CE gekennzeichnet und werden durch eigene Labor- und Qualitätskontrollen überwacht. Bitte beachten Sie, dass Hohlkammerscheiben der CE Kennzeichnung nach Produktnorm EN 16153 unterliegen. Die CE Kennzeichnung der Hohlkammerscheiben ersetzt jedoch nicht die Anforderungen an die Verwendbarkeitsnachweise in Verbindung mit den Vorschriften der jeweiligen Landesbauordnungen. Diese sind zwingend durch den Planer/Verarbeiter zu berücksichtigen und falls erforderlich ist ein entsprechender Verwendbarkeitsnachweis zu erbringen/beantragen.

Technische Änderungen vorbehalten.