



Produktübersicht

Lichtbauelemente aus Polycarbonat

Produktübersicht

Lichtbauelemente aus Polycarbonat



Montagemöglichkeiten

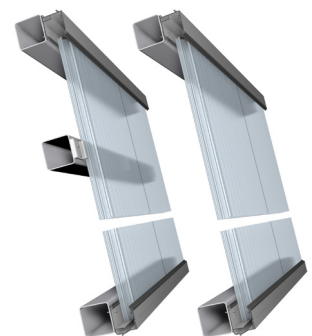
Je nach baulichen Gegebenheiten können Lichtbauelemente mit oder ohne Soganker in Laibung, vorgesetzt oder geneigt ab 15° aus der Horizontalen verbaut werden.



Montage in Laibung



Montage vorgehängen



Montage vorgehängen & geneigt

Lichtbauelemente Übersicht

RODECA Lichtbauelemente aus hochwertigem Polycarbonat, sind in verschiedenen Stärken verfügbar. Unsere Lichtbauelemente werden mit einer coextrudierten UV-Schutzschicht auf der Außenseite produziert. Wir gewähren eine 10-jährige Garantie auf Alterung und Vergilbung gem. unserer Garantieerklärung.

Stärke [mm]	Lichtbauelement	Up-Wert [W/m ² K] vertikal / horizontal	Gewicht [kg/m ²]	Baubreite [mm]	Brandklassifizierung nach EN 13501
30 40	PC 2333-30-6	1,3 W/m ² K	ca. 3,0 kg/m ²	333 mm	B-s1, d0
	PC 2540-4	1,4 / 1,5 W/m ² K	ca. 4,0 kg/m ²	500 mm	B-s1, d0
	PC 2540-4 MC	1,5 / 1,6 W/m ² K	ca. 4,0 kg/m ²	500 mm	B-s1, d0
	PC 2540-6	1,2 / 1,2 W/m ² K	ca. 4,2 kg/m ²	500 mm	B-s1, d0
	PC 2540-7	1,1 / 1,2 W/m ² K	ca. 4,3 kg/m ²	500 mm	B-s1, d0
	PC 2540-10	1,0 / 1,0 W/m ² K	ca. 4,2 kg/m ²	500 mm	B-s1, d0
	PC 2540-10DX	1,1 / 1,1 W/m ² K	ca. 4,6 kg/m ²	495 mm	B-s1, d0
	PC 2540-10DX HI	1,1 / 1,1 W/m ² K	ca. 5,8 kg/m ²	495 mm	B-s1, d0
50 60	PC 2550-10	0,90 / 0,92 W/m ² K	ca. 5,0 kg/m ²	495 mm	B-s1, d0
	PC 2560-12	0,75 / 0,77 W/m ² K	ca. 5,8 kg/m ²	500 mm	B-s1, d0

Produktionstoleranzen s. allgemeine Hinweise

Ausführungen

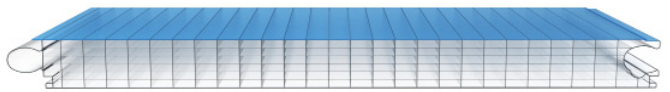
Color: vollflächige Einfärbung des Paneels



BiColor: Einfärbung der inneren Schale



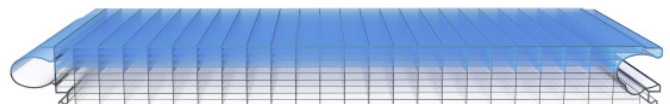
DecoColor: Einfärbung der äußeren Schale



DecoStripe: eingefärbte Streifen auf Innen- und / oder Außenseite



DuoColor: eingefärbtes Panel mit ungefähr mittlerer Farbtrennung



Vorteile

- Polycarbonat ist ein glasklares hochschlagzähes Thermoplast
- Temperaturbeständigkeit von -40 bis +115°C, kurzfristig bis zu 130°C
- Schlagzähigkeit nahezu gleichbleibend über diesen Temperaturbereich
- gutes Langzeitverhalten durch UV-Schutz
- 10 Jahre Garantie gegen Vergilbung - Alterung - Hagelschlag
- lichtdurchlässig und wärmedämmend

30**PC 2333-30-6**

Baubreite	333 mm
Dicke	30 mm
Gewicht	ca. 3,0 kg/m ²
U _p -Wert	1,3 W/m ² K vertikaler Einbau
Brandklassifizierung	B-s1, d0 nach EN 13501
Lichttransmission	kristall ca. 60% opal ca. 31%
Ausführungen	kristall, opal, Color (Mindestmengen siehe Produktdatenblatt)

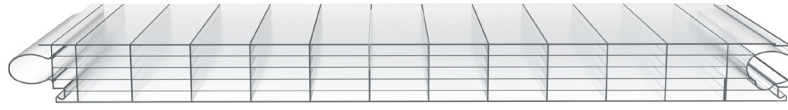
40**PC 2540-4 MC**

Baubreite	500 mm
Dicke	40 mm
Gewicht	ca. 4,0 kg/m ²
U _p -Wert	1,5 W/m ² K vertikal 1,6 W/m ² K horizontal
Brandklassifizierung	B-s1, d0 nach EN 13501
Lichttransmission	kristall ca. 66% opal ca. 29%
Ausführungen	kristall, opal, Color (Mindestmengen siehe Produktdatenblatt)

40**PC 2540-4**

Baubreite	500 mm
Dicke	40 mm
Gewicht	ca. 4,0 kg/m ²
U _p -Wert	1,4 W/m ² K vertikal 1,5 W/m ² K horizontal
Brandklassifizierung	B-s1, d0 nach EN 13501
Lichttransmission	kristall ca. 63% opal ca. 28%
Ausführungen	kristall, opal, Color, BiColor (Mindestmengen siehe Produktdatenblatt)

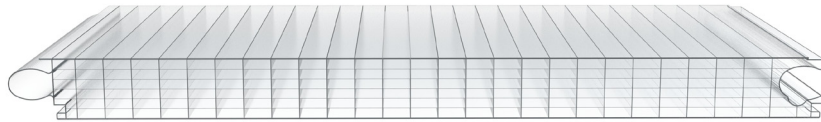
40



PC 2540-6

Baubreite	500 mm
Dicke	40 mm
Gewicht	ca. 4,2 kg/m ²
U _p -Wert	1,2 W/m ² K vertikal 1,2 W/m ² K horizontal
Brandklassifizierung	B-s1, d0 nach EN 13501
Lichttransmission	kristall ca. 60% opal ca. 28%
Ausführungen	kristall, opal, Color, DecoStripe (Mindestmengen siehe Produktdatenblatt)

40



PC 2540-7

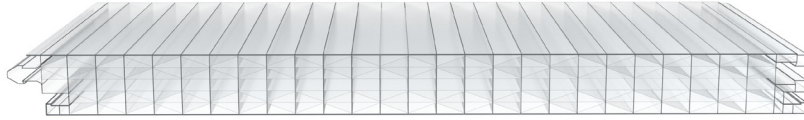
Baubreite	500 mm
Dicke	40 mm
Gewicht	ca. 4,3 kg/m ²
U _p -Wert	1,1 W/m ² K vertikal 1,2 W/m ² K horizontal
Brandklassifizierung	B-s1, d0 nach EN 13501
Lichttransmission	kristall ca. 55% opal ca. 25%
Ausführungen	kristall, opal, Color, DecoColor (Mindestmengen siehe Produktdatenblatt)

40



PC 2540-10

Baubreite	500 mm
Dicke	40 mm
Gewicht	ca. 4,2 kg/m ²
U _p -Wert	1,0 W/m ² K vertikal 1,0 W/m ² K horizontal
Brandklassifizierung	B-s1, d0
Lichttransmission	kristall ca. 84% opal 25%
Ausführungen	kristall, opal, Color, DuoColor (Mindestmengen siehe Produktdatenblatt)

40**PC 2540-10DX**

Baubreite	495 mm
Dicke	40 mm
Gewicht	ca. 4,6 kg/m ²
U _p -Wert	1,1 W/m ² K vertikal 1,1 W/m ² K horizontal
Brandklassifizierung	B-s1, d0 nach EN 13501
Lichttransmission	kristall ca. 46% opal ca. 18%
Ausführungen	kristall, opal, Color, DuoColor (Mindestmengen siehe Produktdatenblatt)

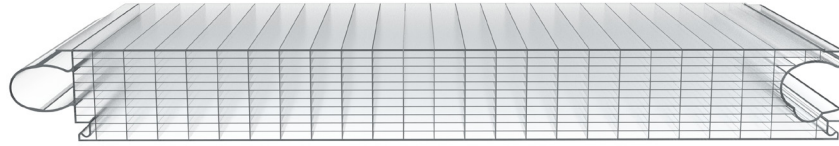
40**PC 2540-10DX HI**

Baubreite	495 mm
Dicke	40 mm
Gewicht	ca. 5,8 kg/m ²
U _p -Wert	1,1 W/m ² K vertikal 1,1 W/m ² K horizontal
Brandklassifizierung	B-s1, d0 nach EN 13501
Ausführungen	kristall, opal, Color (Mindestmengen siehe Produktdatenblatt)

50**PC 2550-10**

Baubreite	495 mm
Dicke	50 mm
Gewicht	ca. 5,0 kg/m ²
U _p -Wert	0,90 W/m ² K vertikal 0,92 W/m ² K horizontal
Brandklassifizierung	B-s1, d0 nach EN 13501
Lichttransmission	kristall ca. 48% opal ca. 21% petrol ca. 38%
Ausführungen	kristall, opal, Color, DuoColor (Mindestmengen siehe Produktdatenblatt)

60



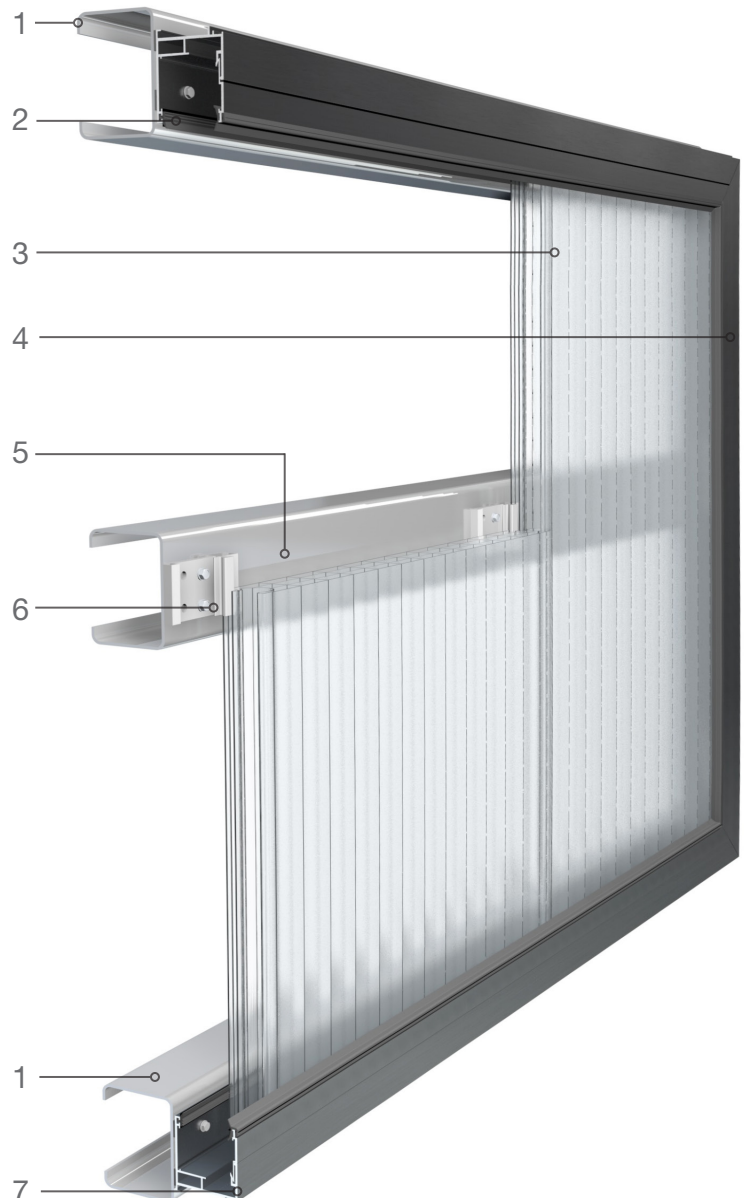
PC 2560-12

Baubreite	500 mm
Dicke	60 mm
Gewicht	ca. 5,8 kg/m ²
U _p -Wert	0,75 W/m ² K vertikal 0,77 W/m ² K horizontal
Brandklassifizierung	B-s1, d0 nach EN 13501
Lichttransmission	kristall ca. 42% opal ca. 18%
Ausführungen	kristall, opal, Color, DuoColor (Mindestmengen siehe Produktdatenblatt)

System

Übersicht

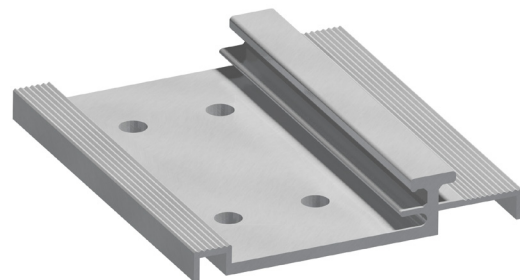
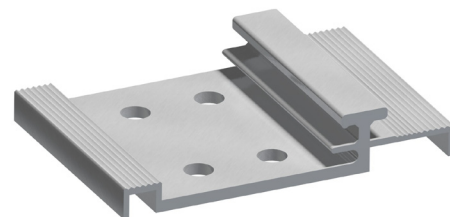
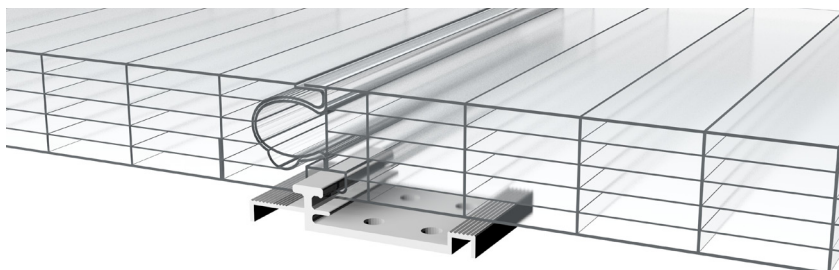
- 1 Unterkonstruktion bauseits
- 2 oberes Rahmenprofil
- 3 Lichtbauelement
- 4 seitliches Rahmenprofil
- 5 Unterkonstruktion bei Mehrfeldsystemen bauseits
- 6 Flachsoganker bei Mehrfeldsystemen
- 7 unteres Rahmenprofil mit Entwässerungsöffnungen



Systemzubehör Aluminium-Rahmensystem

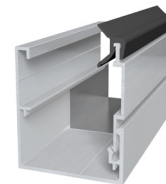
Rodeca Aluminium-Rahmensystem

Die Rodeca Rahmensysteme bestehen aus stranggepressten Profilen aus Aluminium EN AW-6060, Zustand T 66 nach DIN EN 755-2. Die Isolierstege der thermisch getrennten Profile bestehen aus glasfaserverstärktem Polyamid PA66 mit einem Glasfaseranteil von 25 %. Dichtungen bestehen aus TPE/TPV. Montageanleitungen finden Sie auf unserer Homepage www.rodeca.de.



Flachsoganker

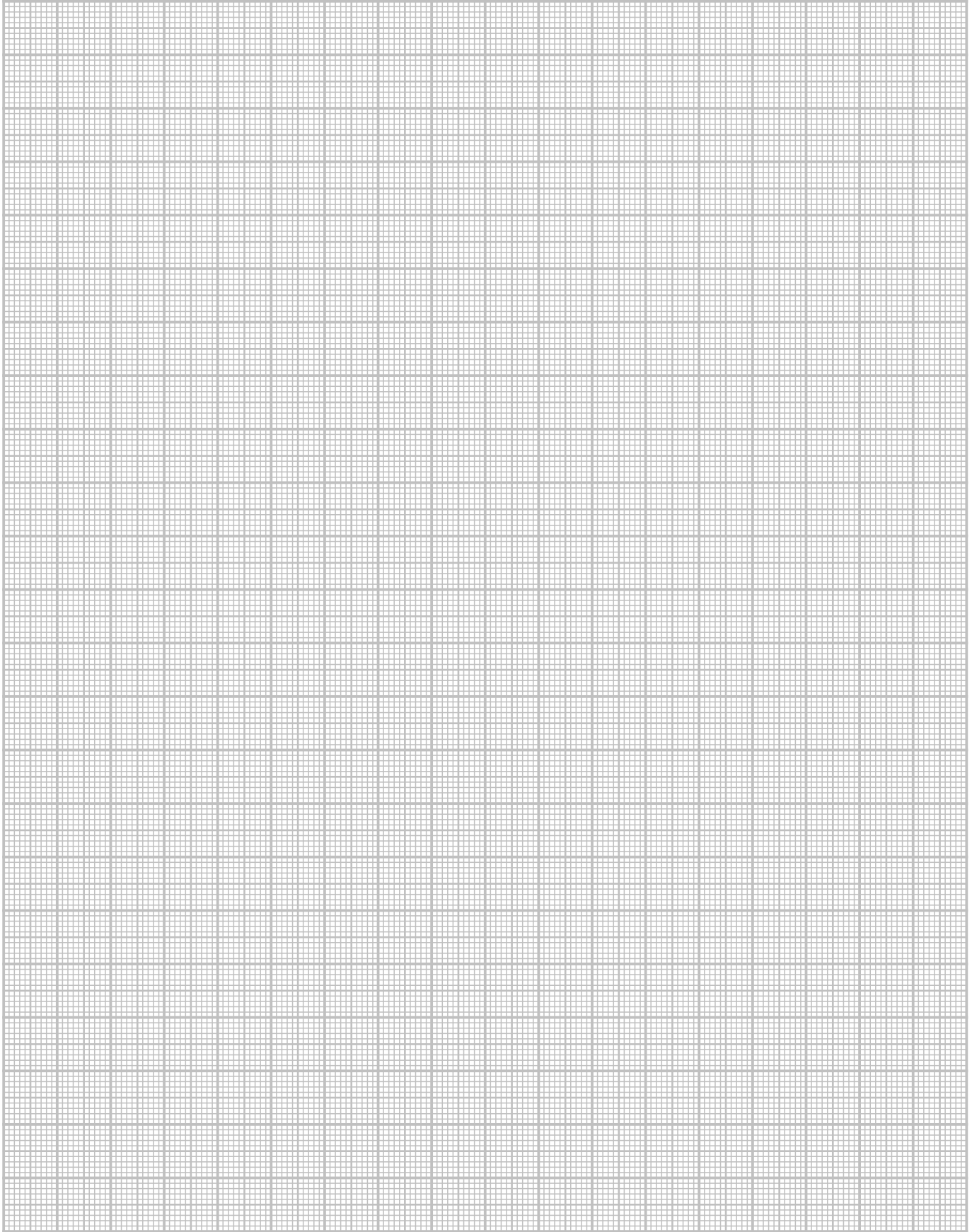
Ausführungen	Höhe	Paneelsystem
pressblank / eloxiert E6/C0 / pulverbeschichtet nach RAL		
49404050	50 mm	2540-4 2540-4 MC 2540-6 2540-7 2540-10
494040100	100 mm	2540-4 2540-4 MC 2540-6 2540-7 2540-10
4940x60	60 mm	2540-10DX 2540-10DX HI
4940x120	120 mm	2540-10DX 2540-10DX HI
49405060	120 mm	2550-10
494050120	60 mm	2550-10
49406060	60 mm	2560-12
494060120	120 mm	2560-12



Aluminium-Rahmenprofile (Lieferlänge 6,0 m)

Ausführungen	Panelstärken	Ausführung	Profilhöhe
pressblank / eloxiert E6/C0 / pulverbeschichtet nach RAL			
454001/02 455001/02 456001/02	40 50 60 mm	thermisch getrennt	100 mm
454011/12 455011/12 456011/12	40 50 60 mm	thermisch getrennt	70 mm
414001/02 455001/02 456001/02	40 50 60 mm	nicht thermisch getrennt	100 mm
454011/12 455011/12 456011/12	40 50 60 mm	nicht thermisch getrennt	70 mm
423040	30 mm	nicht thermisch getrennt	50 mm

Sonderprofile, Fensterbänke und Zubehör, sowie vorgefertigte Aluminium-Rahmen siehe technische Handbücher LBE
<https://www.rodeca.de/downloads.html>



Rodeca GmbH

Freiherr-vom-Stein-Straße 165
D-45473 Mülheim an der Ruhr
Telefon +49 (0) 208-76502-0
Telefax +49 (0) 208-76502-11
E-Mail info@rodeca.de
www.rodeca.de